



Ministère  
de l'Écologie,  
de l'Énergie,  
du Développement  
durable  
et de la Mer

**SITE NATURA 2000 Vallée de la Creuse et affluents (ZSC)**

**FR 2400536 (Indre)**

**Carte au 1/25 000 (fond IGN scan 25) annexée à l'arrêté de désignation de la ZSC**

**Signé le : 23 AVR. 2010**

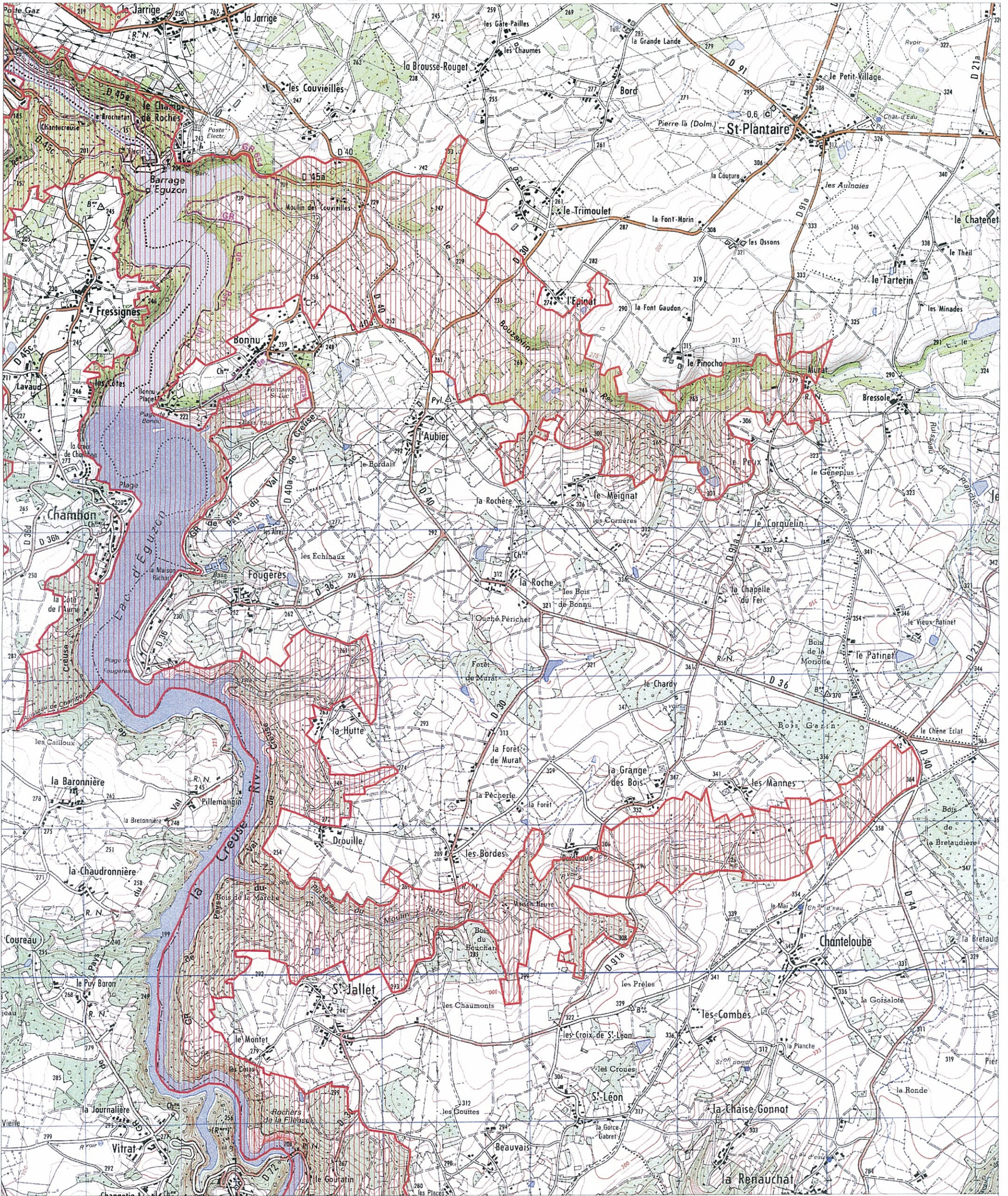
Le ministre d'Etat, ministre de l'écologie,  
de l'énergie, du développement durable  
et de la mer, en charge des technologies vertes  
et des négociations sur le climat

Jean-Louis BORLOO

Carte 13/14

La secrétaire d'Etat chargée de l'écologie

Chantal JOUANNO



ZSC

Echelle : 1/25 000  
Fond scan 25 IGN©

